

Comment venir pour votre bilan à l'Hôpital de Jour Gériatrique ?

1. Avant la journée du bilan :

À la suite d'une consultation avec le gériatre ou d'une hospitalisation, après un contact avec la liaison gériatrique.

Notre secrétaire vous contactera par téléphone (ou contactera une personne que vous avez désignée) afin de programmer la date de votre rendez-vous.

Vous recevrez ensuite un courrier avec le récapitulatif de votre journée : votre horaire d'arrivée, vos rendez-vous, ...

L'infirmière de l'Hôpital de Jour Gériatrique vous appellera une semaine avant votre rendez-vous.

2. Le jour de votre bilan :

Une collation et un repas seront mis à votre disposition ainsi qu'un espace de détente et de repos durant la journée.

3. Après votre journée de bilan :

Vous recevrez également un rendez-vous pour une consultation avec le gériatre : l'occasion de discuter des résultats de vos examens et d'établir un plan de soins.

N'hésitez pas à être accompagné(e) par un proche.

Comment pouvez-vous prendre rendez-vous en consultation ?

Adresse :

Hôpital de Jour Gériatrique

CHR Haute Senne - Tilleriau
Chaussée de Braine, 49
7060 Soignies

Coordonnées :

Numéro de prise de rendez-vous
067/348.450 - Consultation Gériatrique

Éditeur responsable: Thérèse Trottier - CHR Haute Senne - Chaussée de Braine 49 - 7060 Soignies
©Photos : Falton, iStockphoto 04/2020



Centre Hospitalier Régional de la Haute Senne
Chaussée de Braine 49 • 7060 Soignies
T. : 067 348 411 • F. : 067 348 787
info@chrhautesenne.be • www.chrhautesenne.be

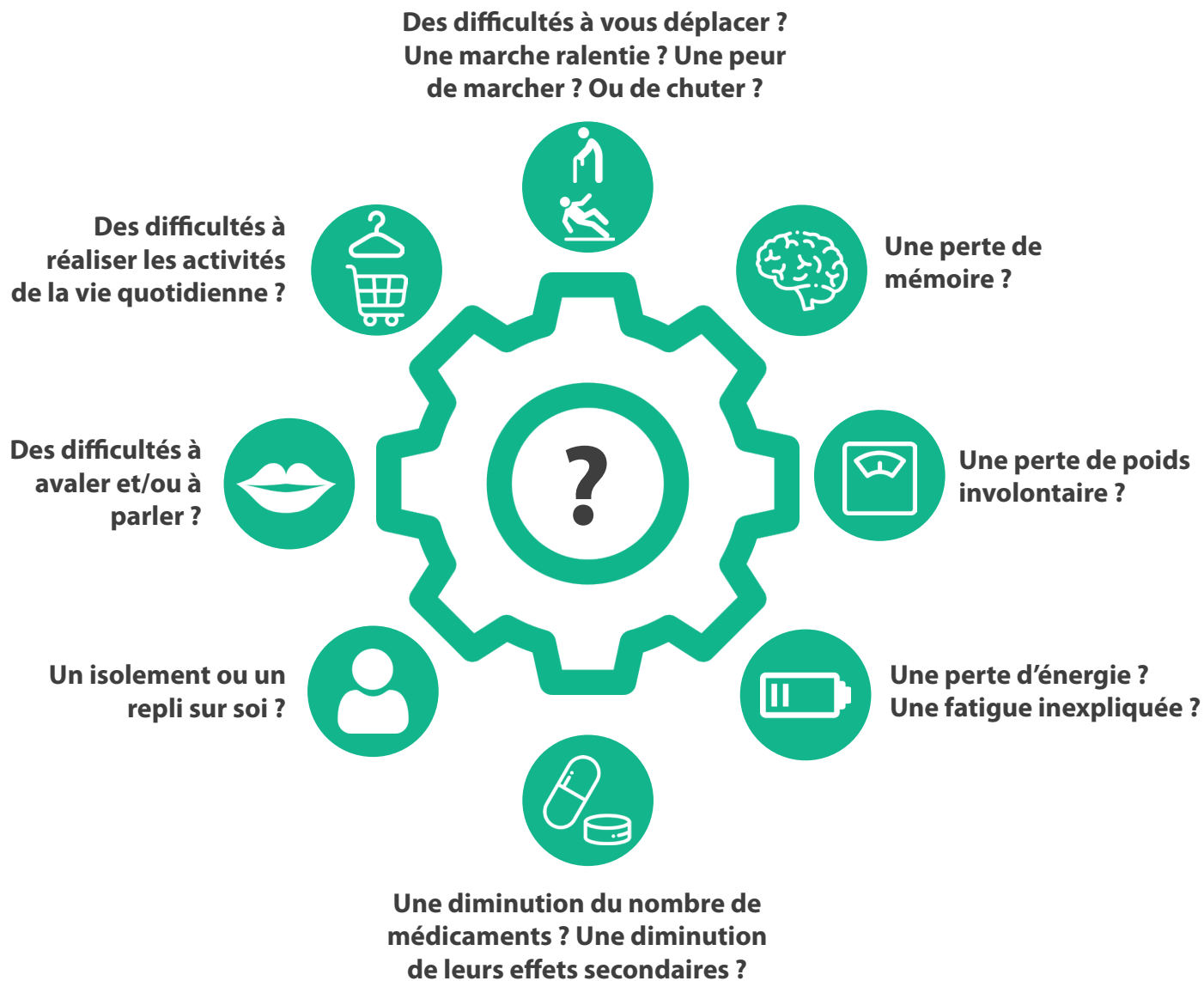


Hôpital de Jour Gériatrique



Un bilan d'une journée
pour préserver votre
autonomie et mieux
vieillir

Êtes-vous concerné(e) par :



Pour vous aider :

Une équipe pluridisciplinaire :

- Infirmières
- Kinésithérapeutes
- Diététiciennes
- Psychologues
- Ergothérapeutes
- Neuropsychologues
- Logopèdes
- Gériatres

Pour vous accueillir et vous proposer :

- Des stratégies vous permettant de maintenir vos capacités fonctionnelles et de diminuer les risques de complications.
- De rechercher les problèmes cachés avant :
 - une intervention chirurgicale,
 - un traitement du cancer,
 - ou un examen invasif.
- De dépister les fragilités dans les domaines de la mémoire, la nutrition, la déglutition, la parole, la marche et la prévention des chutes.
- D'évaluer votre autonomie.
- De vous soutenir pour vous aider à surmonter une épreuve.
- D'administrer un traitement intraveineux ou une transfusion.

Service de Gériatrie :

Dépister

Evaluer

Prévenir

Compenser

Accompagner